

# Choroby przechowalnicze

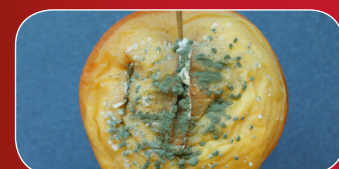
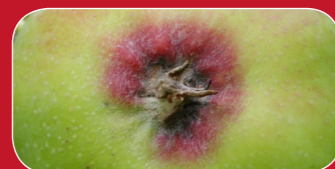
## CHOROBY GRZYBOWE



GORZKA ZGNILIZNA



SZARA PLEŚŃ



MOKRA ZGNILIZNA



BRUNATNA ZGNILIZNA



PARCH PRZECHOWALNICZY



## CHOROBY FIZJOLOGICZNE



GORZKA PLAMISTOŚĆ PODSKÓRNA



ROZPAD WEWNĘTRZNY



ROZPAD MĄCZYSTY



SZKLISTOŚĆ MIĄŻSZU



ROZPAD PO SZKLISTOŚCI MIĄŻSZU



OPARZELIZNA POWIERZCHNIOWA



USZKODZENIA NADMIAREM CO<sub>2</sub>

# Bellis<sup>®</sup> 38 WG

## Informacje o produkcie

Rodzaj preparatu	fungicyd systemiczny do zwalczania chorób przechowalniczych w jabłoni i gruszy
Substancje czynne	piraklostrobina (związek z grupy strobiluryn) – 12,8% (128 g/kg) boskalid (związek z grupy anilidów) – 25,2% (252 g/kg)
Forma użytkowa	granule do sporządzania zawiesiny wodnej
Zwalczane choroby	<b>jabłoń:</b> gorzka zgnilizna jabłek, <b>grusza:</b> gorzka zgnilizna gruszek, mokra zgnilizna gruszek
Zalecana dawka	0,8 kg/ha
Termin stosowania	środek stosować 7-21 dni przed zbiorem owoców, maksymalnie 2 razy w sezonie
Okres karencji	7 dni

- Przechowuj zdrowe owoce tak długo, jak chcesz
- Ogranicz straty i zwiększ zysk

EKONOMIA  
KORZYŚCI

Produkty wymienione w publikacji powinny być stosowane zgodnie z etykietami rejestracyjnymi i tylko do zalecanych celów. Ponieważ producent nie ma wpływu na magazynowanie i stosowanie produktów, nie ponosi żadnej odpowiedzialności za ewentualne szkody wynikłe ze sposobu magazynowania i stosowania tych produktów. Różne, szczególnie występujące miejscowo i regionalnie czynniki mogą wpływać na działanie produktów. Należą do nich np. czynniki pogodowe, stosunki glebowe, odmiany roślin uprawnych, zmianowanie, terminy zabiegów, stosowane dawki, mieszanie z innymi produktami, występowanie odpornych organizmów (np. szczepy grzybów, roślin, owadów), technika stosowania itp. W wyniku szczególnie niekorzystnych warunków nie można wykluczyć zmian w skuteczności preparatów lub uszkodzeń roślin uprawnych. Za takie przypadki producent lub sprzedawca nie ponosi żadnej odpowiedzialności.

Ze środków ochrony roślin należy korzystać z zachowaniem bezpieczeństwa. Przed każdym użyciem przeczytaj informacje zamieszczone w etykiecie i informacje dotyczące produktu. Zwróć uwagę na zwroty wskazujące rodzaj zagrożenia oraz przestrzegaj środków bezpieczeństwa zamieszczonych w etykiecie.

BASF Polska Sp. z o.o., infolinia: (22) 570 99 90, [www.agro.basf.pl](http://www.agro.basf.pl)

Dołącz do nas!  
BASF Agro Polska

**BASF**  
We create chemistry

# Bellis<sup>®</sup> 38 WG

Twój sposób na wyższy zysk!

EKONOMIA  
KORZYŚCI



# Bellis® 38 WG

## Twój sposób na wyższy zysk!

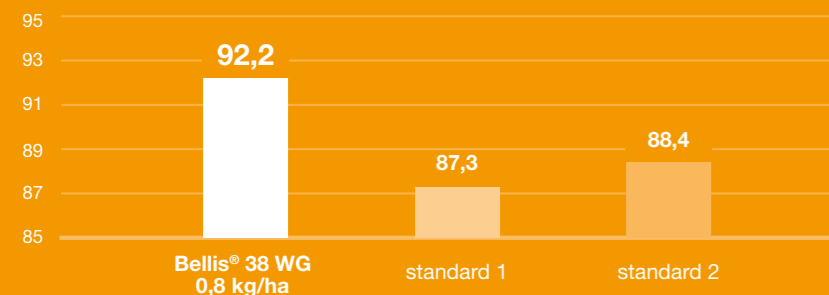
**CHOROBY PRZECHOWALNICZE** są poważnym czynnikiem ograniczającym zysk wypracowywany w trakcie sezonu w sadach. Aby zatem zapobiec stratom wynikającym z ich występowania konieczne są działania profilaktyczne, które należy przeprowadzić w ostatnich tygodniach przed zbiorem owoców.

Takim kompleksowym rozwiązaniem dedykowanym do ochrony jabłek przed górką zgnilizną jest **Bellis® 38 WG**. Można stosować go także do ochrony gruszek, przed górką zgnilizną gruszek i mokrą zgnilizną gruszek.

Środek ten, ze względu na skład, stanowi dopełnienie całorocznej ochrony jabłoni i gruszy, z uwzględnieniem zasad zgodnych z racjonalną strategią antyodpornościową.

**Bellis® 38 WG** zawiera bowiem dwie uzupełniające się pod względem efektywności substancje czynne – boskalid (związek z grupy anilidów) i piraklostrobinę (związek z grupy strobiluryn). Poprzez ich przynależność do różnych grup chemicznych, o różnym mechanizmie działania, nie dochodzi do selekcji form odpornych patogenów wywołujących zgnilizny (górką i mokrą) owoców ziarnkowych.

Skuteczność (%) preparatu Bellis® 38 WG w zwalczaniu górkiej zgnilizny jabłek (średnia z 6 doświadczeń). Instytut Ogrodnictwa w Skierniewicach.



**Bellis® 38 WG** jako fungicyd układowy (systemiczny), tj. krążący w roślinie, z jej sokami dociera do wszystkich organów (w tym owoców), zabezpieczając przed grzybami chorobotwórczymi nawet te części, na które nie został naniesiony podczas zabiegu.

Zarówno w przypadku ochrony jabłoni, jak i grusz, zalecana dawka dla jednorazowego stosowania środka wynosi 0,8 kg/ha. W sezonie dopuszczalne jest wykonanie 2 zabiegów, co 8–14 dni. Rekomenduje się raczej jednorazową aplikację fungicydu na 7–21 dni przed zbiorem jabłek czy gruszek, ale w razie dużego zagrożenia ze strony patogenów możliwe jest dwukrotne zastosowanie środka – pierwszy raz na 3 tygodnie i następnie 1 tydzień przed zbiorem owoców.

Karencja tego fungicydu w przypadku jabłoni i grusz wynosi 7 dni.

**Bellis® 38 WG** jest fungicydem, który z powodzeniem może być stosowany w sadach prowadzących produkcję zgodnie z zasadami integrowanej ochrony roślin oraz polskiego systemu jakości bezpieczeństwa żywności potwierdzonego certyfikatem – Integrowana Produkcja (IP).

## PAMIĘTAJ!

*Stosując **Bellis® 38 WG**, możesz przechowywać zdrowe owoce tak długo, jak chcesz.*

*A dzięki ograniczeniu strat spowodowanych przez choroby **przechowalnicze** zwiększasz swój zysk!*

*To się opłaca!*

**EKONOMIA  
KORZYŚCI**

## Objawy górkiej zgnilizny



**Bellis® 38 WG, oprócz polecany jest do stosowania przeciwko chorobom przechowalniczym gruszy.**

## Porównanie skuteczności preparatów w zapobieganiu głównym chorobom przechowalniczym

Wyniki badań porównawczych rok 2013/14; sad wdrożeniowy BASF w Skowronkach

Porażenie w % ■ górką zgnilizną ■ brunatną zgnilizną

