

Agil-S[®] 100 EC

Szybkość, pewność, niezawodność!

Skutecznie rozwiązuje problem chwastów jednoliściennych
w szerokim zakresie upraw.



herbicyd

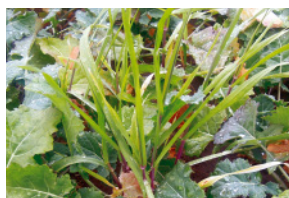
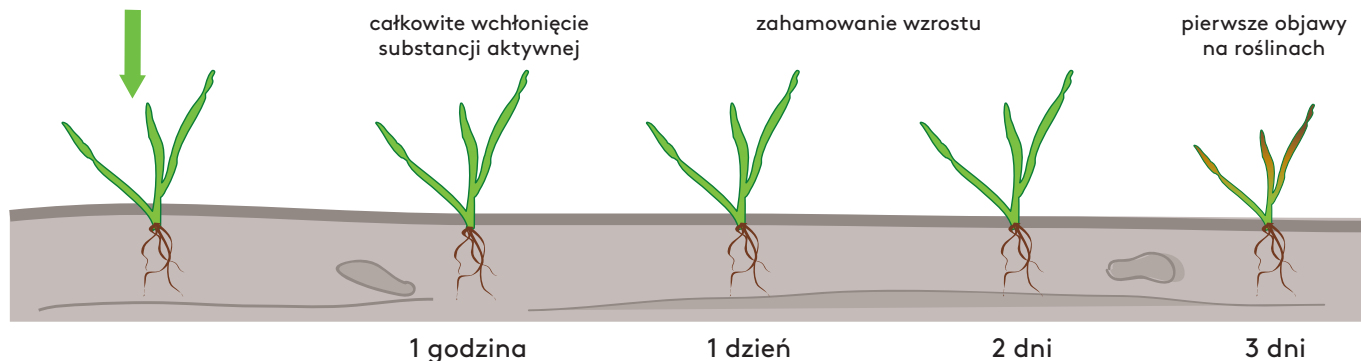


ADAMA

SUPER SZYBKI – na chwasty jednoliścienne



Agil-S 100 EC oprysk



samosiewy zbóż
przed zabiegiem



zasychające
samosiewy zbóż

Uwaga!

Opady deszczu występujące w godzinę po zabiegu nie mają wpływu na skuteczność działania środka.

ŁAGODNY – dla roślin uprawnych

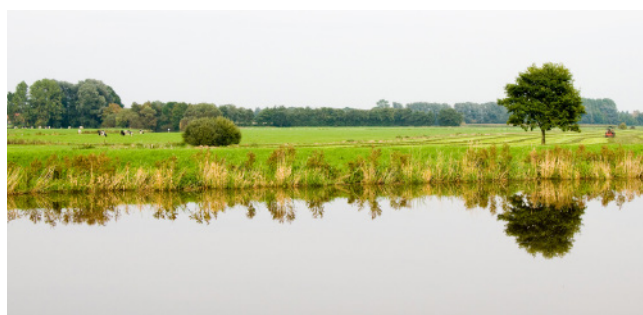
- Lepsze dopasowanie do technologii wymagających zwalczania chwastów jedno i dwuliściennych.
- Herbicydy zwalczające chwasty dwuliścienne, których nie można mieszać z Agil-S 100 EC, stosować 3 dni przed lub 3 dni po jego zastosowaniu.
- Szerokie spektrum chronionych upraw.

Agil-S 100 EC

- ▶ najszybszy dostępny graminyd,
- ▶ niezwykle skuteczny na większość chwastów jednoliściennych,
- ▶ formułacja o małych restrykcjach środowiskowych,
- ▶ oszczędny w stosowaniu dzięki elastycznym dawkom,

MNIEJ UCIAŹLIWY – dla środowiska

- Tylko 1 metr – zalecana strefa ochronna od zbiorników i cieków wodnych oraz terenów nieużytkowanych rolniczo, dzięki nowej, unikalnej formułacji.



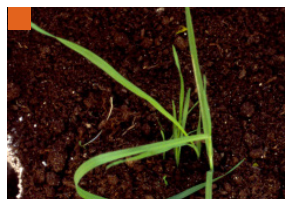
- ▶ precyzyjne dawkowanie w zależności od występującego zachwaszczenia,
- ▶ zawiera substancję aktywną propachizafop,
- ▶ możliwość stosowania w warzywach i uprawach małoobszarowych.



Agil-S 100 EC – niezwykle skuteczny na większość chwastów jednoliściennych



samosiewy zbóż



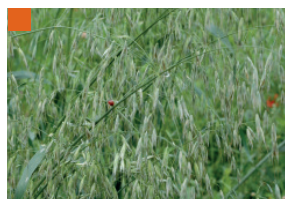
perz właściwy



chwastnica jednostronna



włośnica zielona



owies głuchy



miotła zbożowa



Agil-S 100 EC – znakomita skuteczność i oszczędność dzięki elastycznemu dawkowaniu w zależności od występującego zachwaszczenia

1. Samosiewy zbóż i miotła zbożowa.

Zalecana dawka Agil-S 100 EC: 0,5-0,7 l/ha w zależności od faz rozwojowych chwastów.

Agil-S 100 EC

Faza: od 3 do 5 liści (początek krzewienia) BBCH 13-21	Faza: krzewienie (2-4 rozkrzewienia) BBCH 22-24	Faza: od pełni krzewienia do początku strzelania w źdźbło (1 kolanko) BBCH 25-30
0,5 l/ha	0,6 l/ha	0,7 l/ha



2. Jednoroczne chwasty jednoliścienne: chwastnica jednostronna, owies głuchy, palusznik krwawy, włośnica sina, włośnica zielona, życica trwała, od fazy 3 liści do końca fazy krzewienia, BBCH 13-29. Zalecana dawka Agil-S 100 EC: 0,6 l/ha.

3. Perz właściwy.

Zabieg wykonać w fazie 3-6 liści perzu właściwego BBCH 13-16.

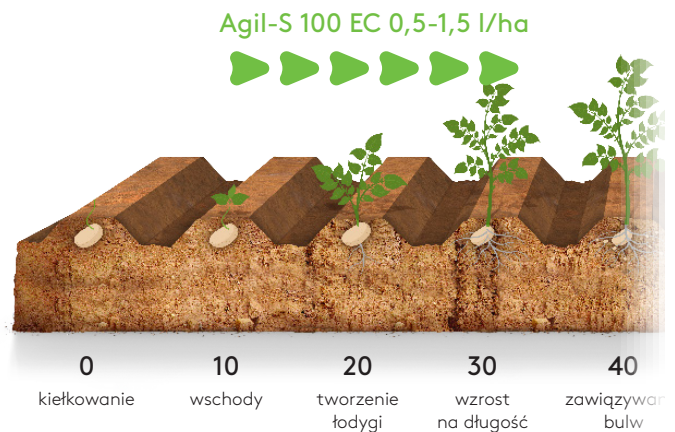
Zalecana dawka Agil-S 100 EC: 1,25-1,5 l/ha lub w technologii dawek dzielonych Agil-S 100 EC: 2 x 0,6 l/ha.



Agil-S 100 EC – zarejestrowany we wszystkich istotnych uprawach

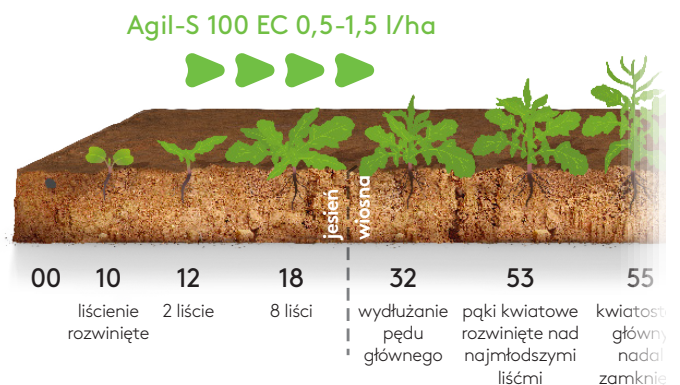
Ziemniak

Dawkę produktu dostosować do zakresu i fazy rozwojowej zwalczanych chwastów. Zabieg wykonać po zakończeniu uprawy międzyrzędowej, od początku fazy rozwoju pierwszych liści do fazy zakrywania międzyrzędzi, gdy 50% powierzchni gleby jest zakryte (BBCH 10-35).



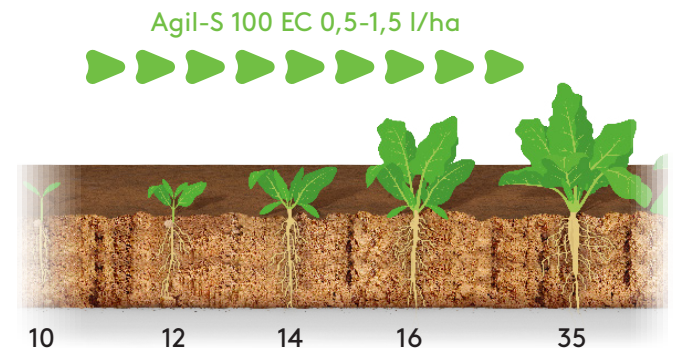
Rzepak ozimy

Dawkę produktu dostosować do zakresu i fazy rozwojowej zwalczanych chwastów. Środek stosować jesienią, gdy rośliny rzepaku wykształciły co najmniej pierwszą parę liści lub wiosną, nie później niż do początku fazy wydłużania pędu głównego – rozeta (BBCH 12-30).



Burak

Dawkę produktu dostosować do zakresu i fazy rozwojowej zwalczanych chwastów. Opryskiwać, gdy rośliny buraka wytworzyły pierwszą parę liści, do momentu gdy zakryły nie więcej niż 50% międzyrzędzi (BBCH 12-35).



Pobierz aplikację Agro Porada



® zarejestrowana nazwa ADAMA Polska

Ze środków ochrony roślin należy korzystać z zachowaniem bezpieczeństwa. Przed każdym użyciem przeczytaj informacje zamieszczone w etykiecie i informacje dotyczące produktu. Zwróć uwagę na zwroty wskazujące rodzaj zagrożenia oraz przestrzegaj środków bezpieczeństwa zamieszczonych w etykiecie.

ZESKANUJ KOD



ADAMA

ADAMA Polska Sp. z o.o., ul. Sienna 39, 00-121 Warszawa, tel.: 22 395 66 66, fax: 22 395 66 67, e-mail: biuro@adama.com, www.adama.com/polska, www.adama-cumullusfarm.pl

Dołącz do nas



Porada Agrotechniczna 22 395 66 66

Listę przedstawicieli handlowych znajdziesz na www.adama.com/polska