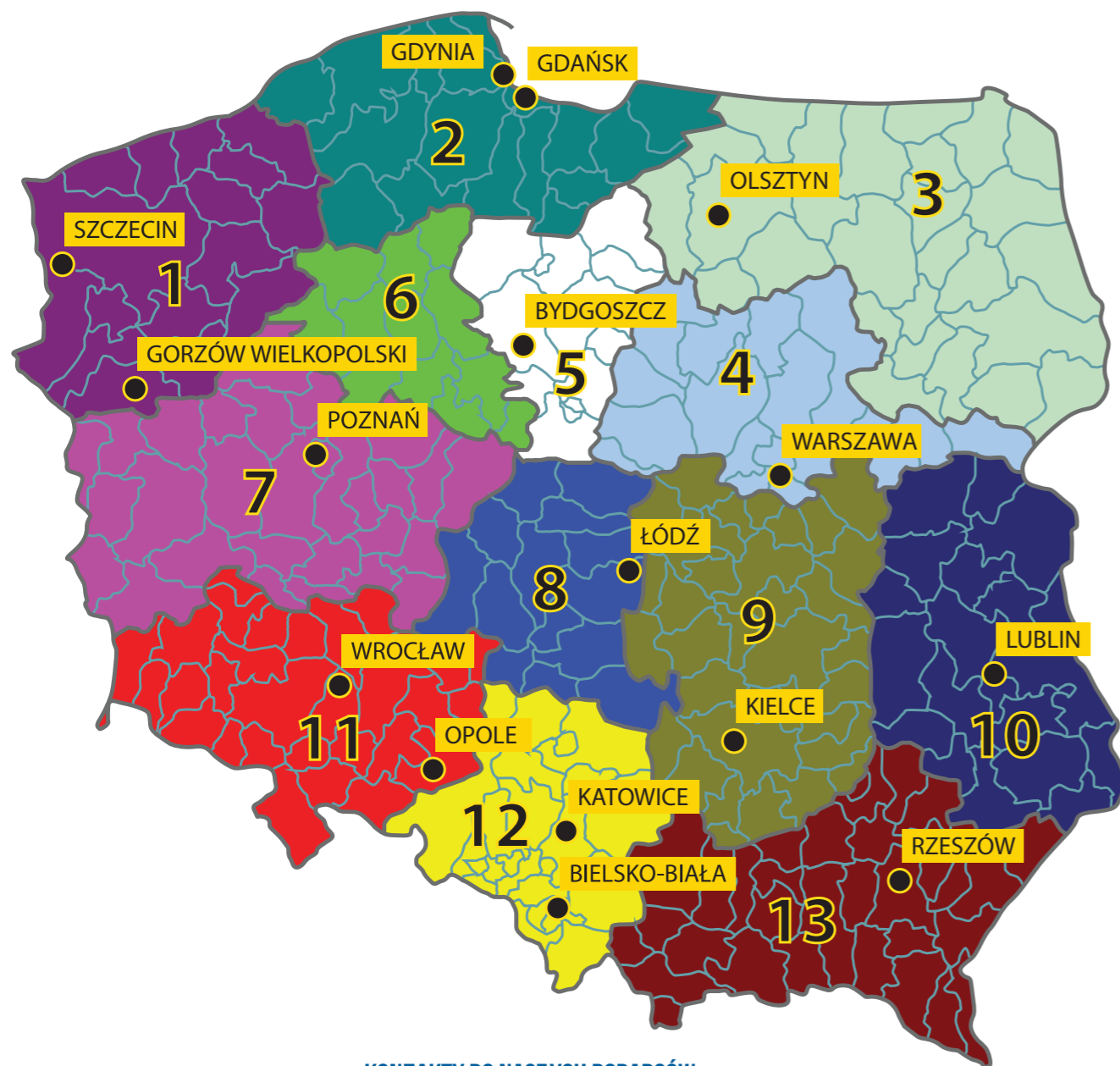


## PODZIAŁ TERYTORIALNY DORADCÓW DS. NAWOZÓW



### KONTAKTY DO NASZYCH DORADCÓW

<b>1</b> 607 963 536	<b>6</b> 603 546 907	<b>11</b> 605 471 036
<b>2</b> 665 650 761	<b>7</b> 607 121 064	<b>12</b> 693 090 794
<b>3</b> 667 990 536	<b>8</b> 607 152 325	<b>13</b> 885 123 227
<b>4</b> 885 850 245	<b>9</b> 605 239 862	
<b>5</b> 603 546 908	<b>10</b> 667 993 099	



wysoka zawartość  
cynku, boru i magnezu



doskonała  
rozpuszczalność



bezpieczeństwo  
stosowania



# MAXIMUS extra ZnBMg

NAWÓZ KRYSTALICZNY



# MAXIMUS extra ZnBMg

NAWÓZ KRYSZTALICZNY

MAXIMUS extra ZnBMg to doskonale rozpuszczalny nawóz z wysoką zawartością boru, cynku, magnezu oraz formułami proTrans i MPC<sup>2</sup>



## KORZYŚCI DLA ROŚLINY:

- » budowa podstaw przyszłego plonu
- » intensyfikacja fotosyntezy
- » poprawa transportu asymilatów w roślinie
- » poprawa parametrów ilościowych i jakościowych plonu
- » zwiększone tworzenie pąków kwiatowych
- » akumulacja składników w pąkach na okres zimy
- » zapobieganie chorobom fizjologicznym wywołanym deficytem boru

## KORZYŚCI DLA ROLNIKA:

- » szybkie dostarczenie cynku, boru i magnezu
- » pobieranie składników niezależnie od warunków temperaturowych i wilgotnościowych
- » formuła ProTrans, kompleks MPC<sup>2</sup>
- » komplet mikroelementów
- » doskonała rozpuszczalność
- » idealna kompozycja trudno mieszających się składników pokarmowych: boru i cynku
- » bezpieczne stosowanie
- » praktyczne opakowanie
- » dobra mieszalność z MAXIMUS Platinum
- » możliwość mieszania z mocznikiem

## SKŁAD:

Skład [% m/m]		%
Magnez	MgO	2,500
Bor	B	11,000
Miedź	Cu	0,060
Żelazo	Fe	0,105
Mangan	Mn	0,010
Molibden	Mo	0,001
Cynk	Zn	5,000

## KOMPLEKS MPC<sup>2</sup> (MICRO PROTECTION COMPLEX)

- » stymulacja intensywnego rozwoju roślin
- » lepsze wykorzystanie nawożenia doglebowego
- » wzrost odporności na suszę, zasolenie i niskie temperatury
- » pobudza rośliny do naturalnej regeneracji po stresie



## STOSOWANIE:

Uprawa	Terminy opryszków	Dawka nawozu [kg/ha]
<b>Uprawy ogrodnicze</b>		
<b>Drzewa i krzewy owocowe</b>	Jesień; Pierwsze opryskiwanie 10-14 dni po zbiorach owoców. Kolejne 1-2 zabiegi, co 7-10 dni (łącznie 2 do 3 opryskiwań).	4-5
	Wiosna; Ruszenie wegetacji (mysie ucho) do fazy zielonego pąka.	1-2
<b>Truskawka</b>	Jesień; Pierwsze opryskiwanie 10-14 dni po zbiorach owoców (lub skoszeniu liści). Kolejne 10-14 dni później (łącznie 2 opryskiwania).	4
	Początek wegetacji.	1-2
<b>Uprawy rolnicze</b>		
<b>Kukurydza</b>	Faza 3-4 liści	2
	Faza 8-10 liści	
<b>Ziemniak</b>	W czasie rozwoju części nadziemnej	2
	Na początku kwitnienia roślin	
<b>Rzepak</b>	Jesienią w fazie 6-8 liści	2-3
	Wiosną od fazy strzelania w pęd	2
<b>Strączkowe</b>	Przed kwitnieniem	2
	Po kwitnieniu	
<b>Burak cukrowy</b>	Faza 4-6 liści	2
	Przed zwarciem międzyrzędzi	

Ilość cieczy użytkowej:- uprawy polowe - 200-300 l/ha; sady - 500-1000 l/ha

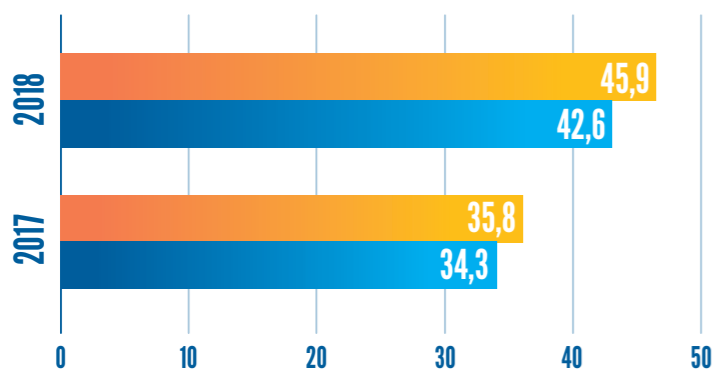
## FORMUŁA proTrans

- » doskonale źródło szybko pobieranego i efektywnie transportowanego w roślinach cynku



## WYNIK DOŚWIADCZEŃ PROWADZONYCH W SD00 W PAWŁOWICACH W LATACH 2017-2018 - PLONOWANIE SOI

PLON SOI W DT/HA PRZY WILGOTNOŚCI 15%

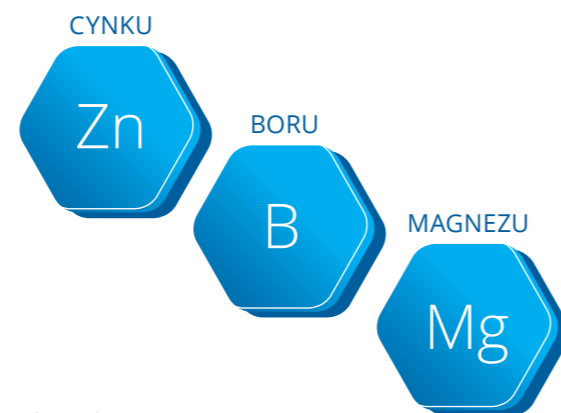


MAXIMUS extra ZnBMg + EKOLIST mono Molibden

KONTROLA

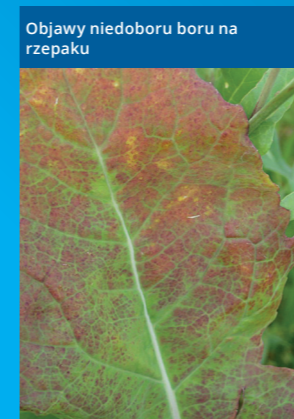
## CECHY NAWOZU:

- » wysoka zawartość:



- » formuła ProTrans (poprawiająca pobieranie i transport składników w roślinie)
- » kompleks MPC<sup>2</sup>
- » komplet mikroelementów
- » doskonała rozpuszczalność

## OBJAWY NIEDOBORÓW



Objawy niedoboru boru na rzepaku



Rzepak bez objawów niedoboru boru



Objawy niedoboru boru na jabłoni



Zawiązki jabłek bez objawów niedoboru boru



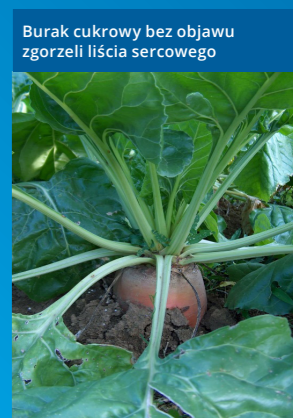
Objawy niedoboru cynku na kukurydzy



Kukurydza bez objawów niedoboru cynku



Objawy zgorzeli liścia sercowego buraka cukrowego



Burak cukrowy bez objawu zgorzeli liścia sercowego