



SPRAWDZONY I NIEZAWODNY  
W UPRAWACH ROŚLIN PASZOWYCH!

Unikalne połączenie kompleksu **PHYSIO+**,  
reaktywnego wapnia **MEZOALC**, **fosforu i magnezu**,  
to pasza najwyższej jakości!



### **MARTWI CIĘ SŁABY SYSTEM KORZENIOWY TWOICH ROŚLIN?**

Teraz to przeszłość! Dzięki kompleksowi **PHYSIO+** zbudujesz trwały i mocny system korzeniowy zapewniający optymalne pobranie składników pokarmowych i wody. Zwiększy się również odporność roślin na udeptywanie przy użytkowaniu pastwiskowym.



### **PROBLEMEM JEST SKŁAD GATUNKOWY RUNI?**

Dzięki wysokiej zawartości reaktywnego wapnia, **PHYSIO-MESCAL G 18** stabilizując pH zapobiega wypadaniu najcenniejszych traw czy lucerny, co zapewnia ich wieloletnie użytkowanie.



### **WARTOŚĆ POKARMOWA PASZY JEST ZBYT NISKA?**

Dzięki obecności stabilnego, systematycznie uwalniającego się fosforu oraz magnezu jako składnika chlorofilu, zabezpieczysz potrzeby energetyczne rośliny. W konsekwencji poprawie ulega wartość energetyczna i zawartość białka w paszy, co przekłada się na obniżenie kosztów żywienia!

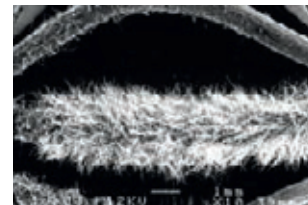




Skład:  
**PHYSIO+**  
**65% CaCO<sub>3</sub> (MEZOCALC)**  
**18% P<sub>2</sub>O<sub>5</sub>**  
**5% MgO**

## KOMPLEKS PHYSIO+

Kompleks pozyskiwany z alg morskich zawierający naturalną substancję - aminopurynę. Wpływa na szybsze wschody oraz zwiększenie systemu korzeniowego. Intensyfikując pobranie potasu i fosforu, zwiększa wigor roślin w początkowej fazie wzrostu, poprawia fotosyntezę, przyspiesza absorpcję wapnia przez rośliny oraz inicjuje podziały komórkowe.

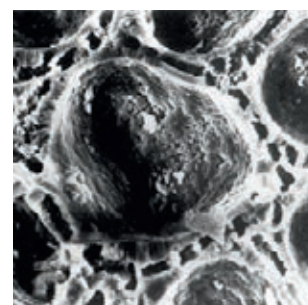


Rozwój systemu korzeniowego (włoszniki) PHYSIO+

## MEZOCALC

**Rozpuszczalny**, wysoce reaktywny węgiel wapnia pochodzenia organogenicznego (roślinno-zwierzęcego)

- » poprawia strukturę gleby
- » wpływa na mikro pH w obrębie korzenia, stwarza warunki do mikoryzy
- » hamuje rozwój zarodników niepożądanych gatunków grzybów
- » aktywuje złożone procesy humifikacji, podnosząc zawartość próchnicy w glebie
- » stymuluje mineralizację materii organicznej gleby
- » wzmacnia strukturę tkanek roślinnych



Amorficzna struktura Mezocalc

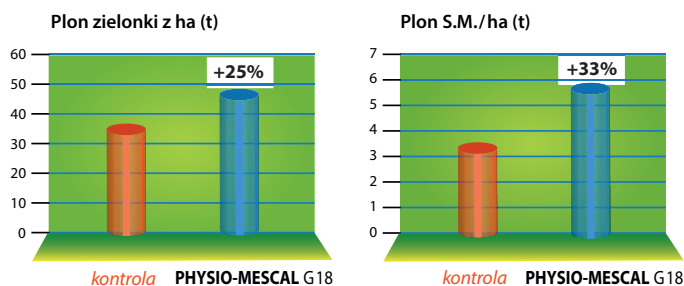
## FOSFOR

- » Fosfor to pierwiastek odpowiedzialny za przemiany energetyczne w roślinie
- » Stymuluje rozwój systemu korzeniowego rośliny
- » PHYSIO-MESCAL G18 zawiera fosfor w formie fosforytu miękkiego, dzięki czemu jego uwalnianie dostosowane jest do potrzeb rośliny przez cały okres wegetacji. Taka forma ogranicza straty tak drogiego pierwiastka i poprawia efektywność jego wykorzystania przez roślinę

## MAGNEZ

- » pierwiastek życia, składnik chlorofilu
- » wpływa na właściwe przetworzenie azotu
- » gwarantuje odpowiedni poziom cukrów niezbędnych do wzrostu roślin
- » decyduje o jakości i ilości plonu

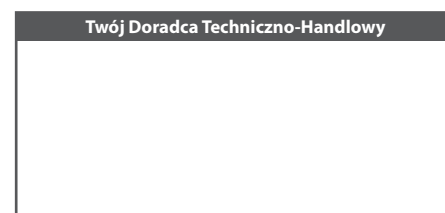
## WYNIKI DOŚWIADCZEŃ POLOWYCH\*



\*Doświadczenie terenowe Timac Agro, Michałów

**Nawóz przeznaczony do stosowania jesienią w użytkach zielonych oraz lucernikach.**

**Stanowi idealne uzupełnienie nawożenia organicznego w formie obornika czy gnojowicy.**



Informacje zawarte w niniejszej ulotce stanowią jedynie materiał poglądowy. Szczegółowych informacji udzielają Doradcy Techniczno-Handlowi Timac Agro.

